

株式会社 富士技研

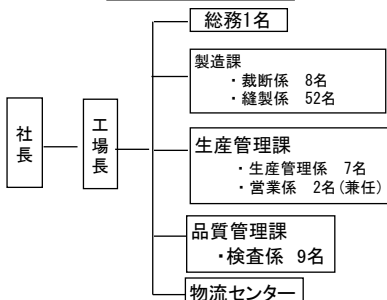
<事業内容>

- シートカバー、ドアトリム、シフトブーツの裁断、縫製
- ヘッドレスト裁断・縫製・組み立て
- バックボード裁断・縫製・組み立て
- インパネ裁断・縫製・巻き込み
- 海外製品の保管、検査、出荷準備

企業概要

企業名 : 株式会社 富士技研
 設立年月日 : 昭和59年3月30日
 所在地 : 〒824-0018
 福岡県行橋市大字今井3563番地の4
 TEL 0930-24-2683
 FAX 0930-24-2618
 資本金 : 500万
 年商 : 12億
 従業員 : 95人
 代表者 : 代表取締役 大野 喜資
 主要取引先 : 錦陵工業㈱、㈱松本工業、㈱桑野工業
 自動車関連の実績 : 有(製品: シートリムカバー、他内装品)
過去に実績有(製品:)
無
 交通アクセス: 行橋駅より車で10分

会社組織図



本社工場



物流センター

経営理念

顧客要求事項を的確に把握し、この要求事項を実現することにより、お客様の満足の上昇を計る。

品質目標

- ・ ISO9001の認証取得によるその手法の業務への定着化
- ・ ムダの排除による収益確保
- ・ 計画的な教育・訓練による力量アップ

改善目標

品質向上・短納期・コスト低減追及により、お客様満足の上昇を目指す。

保有設備一覧

機械名	メーカー	台数
NC裁断機	タカオカ2.レクタラ1	3
CAD	タカオカ	1
プレス裁断機	トーヨー	2
総合送りマシン	ミツビシ	120
ポストマシン	セイコー	13
ギャザーマシン	シュエキ	1
オーバーロックマシン	ペカサス	3
ミニキルト	クインライト	2
電子プログラムマシン	ブラザー	2
電子プログラムマシン	JUKI	3
電子プログラムマシン	ミツビシ	1



NC裁断機

プレス裁断機

ミニキルト

ミシン作業

自社の技術内容 (主要製品等)

主要製品	月産生産能力
シートトリムカバー	4000台
ヘッドレストトリムカバー	4000個
ドアトリム	8000枚
インパネ巻き込み	4000枚

日産 エルグランド本革シートカバー



ドアトリム

マツダ アクセラインパネ

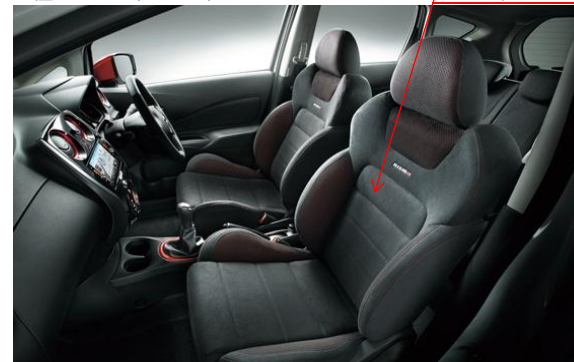


インパネ巻き込み



日産 ノート (NISMO-S)

シートリム



特徴・強み(セルフ・イント)

裁断⇒縫製⇒組み付け⇒ピッキング・出荷作業までの一貫生産が可能。また倉庫業(海外製品の検査・保管など)にも対応可